

Exce||ence *Touch'*
Training



Programme Formation

Valorisation

Votre image professionnelle

Excellence Touch'
Training

Votre Image

Votre **A**tout, Votre **E**xcellence...

Votre image est le reflet de votre talent à maîtriser les atouts de la beauté et c'est pour cela que vos clients font appel à vous.

L'élégance de votre présentation, de votre attitude, de votre style est la meilleure publicité pour votre professionnalisme et pour vous garantir la confiance immédiate de vos clients.



Votre formation **Master class**

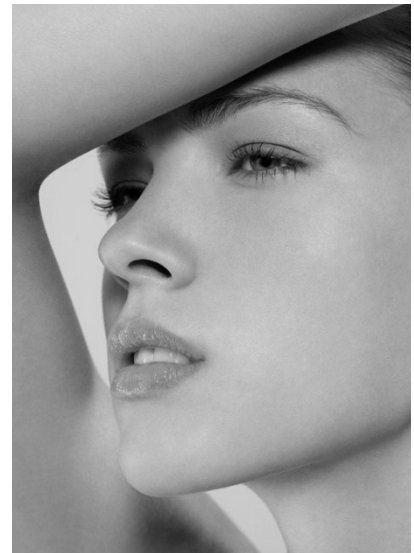
Valorisation de votre image
professionnelle

Niveau **Master**

La formation sur votre image professionnelle est élaborée **sur un seul niveau**, composé d'ateliers théoriques et pratiques.

A son issu vous **maîtriserez vos atouts** et **votre style** sera votre première **carte de visite** auprès de vos clients.

Tellement chic, tellement vous !



Excellence Touch'
Training

Niveau Master class

Valorisation de votre image professionnelle

Objectif :

Acquérir en 3 jours vos bases incontournables de votre image professionnelle pour optimiser vos atouts et votre style.

Pour Qui :

Pour tous.

Pré requis :

Aucun diplôme n'est exigé pour ce premier niveau.

Durée :

En cours Collectif : 21 heures de formation sur 3 jours.

Lieu :

Nos formations se déroulent dans des lieux de prestige et d'exception afin de vous initier à la plus exigeante des clientèles celle des grands hôtels et palaces parisiens.

Tarif :

Avec prise en charge 790€, en auto financement 590€.

Certification :

Remise d'une attestation de stage.

1^{ère} Journée

10h à 13h



Accueil et présentation des participants.

- Test d'évaluation personnel.
- Prise de contact " on a jamais deux fois l'occasion de faire bonne impression".
- Comment vous percevez-vous?
- Comment les autres vous perçoivent?
- Découvrir les mauvais amis.

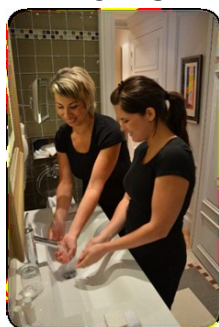
Pause cosy

- Cas pratiques et debriefing du test.
- **Exercices de mise en pratique**

13h à 14h

Pause déjeuner (non prise en charge)

14h à 18h



- S'adapter au milieu professionnel
- La culture de l'entreprise

Pause cosy

- Le langage des apparences
- Corps social et corps physique
- L'ordre hiérarchique et l'apparence
- Le langage du vêtement
- La mode et le corps, le sexe, le travail, la politique dans l'entreprise...Lire les tendances et leurs adaptations
- Le langage des couleurs
- **Exercices de mise en pratique**

2^{ème} Journée

10h à 13h



- Révision et évaluation des acquis de la veille par un test pratique et théorique par un QCM
- Les codes et étiquettes
- Le style et sa cohérence
- **Exercices de mise en pratique**

Pause cosy



- Votre dressing professionnel
- les bases
- les accessoires
- le langage des étoffes
- les codes gagnants
- **Exercices de mise en pratique**

13h à 14h

Pause déjeuner (non prise en charge)

14h à 18h



- Fin de la première partie et atelier pratique sur votre dressing
- **Exercices de mise en pratique**

Pause cosy

- **Exercices de mise en pratique**

3^{ème} Journée

10h à 13h

.



- Révision et évaluation des acquis de la veille par des tests pratiques et théoriques (QCM)
- Reprendre les rennes et devenir le créateur, le designer de votre propre image personnelle et professionnelle
- **Jeux de rôles (accueil, allure, formulation des phrases...).**

Pause cosy:

- **Test d'évaluation personnel**

13h à 14h

Pause déjeuner (non prise en charge)

14h à 18h



- **Exercices de mise en pratique :**
- 1^{er} groupe de binôme

Pause cosy

- 2^{ème} groupe de binôme

Excellence *Touch'* *Training*

Pour aller plus loin dans **l'Excellence**

Excellence Touch' Training vous propose ses autres formations

Maquillage

Massages

Manucures

Coiffure

Pour toutes informations nous contacter au **01.42.08.16.01** ou par mail à **excellencetraining@gmail.com**

Nous fournissons la totalité du matériel nécessaire à chaque module et limitons à 12 les participants par session.

Siège Social : 2159 avenue Roger Salengro 92370 Chaville -Tél : 01.42.08.16.01
N° d'agrément formation : 11 92 17533 92

Excellence Touch'
Training