

Exce||ence *Touch'*  
*Training*



---

Programme Formation  
**Massage Suédois**

Niveau 3    **M**aitrise

---

Exce||ence *Touch'*  
*Training*

# Le massage Suédois

## La vigueur nordique

---

**Libérer les tensions**

**Tonifier et relaxer**

**Favoriser la circulation sanguine et lymphatique**

**Éliminer les toxines**

**Diminuer les douleurs dorsales et les courbatures**

Le massage Suédois est un protocole de massage est un enchaînement rapide et dynamique.

Il est composé de plusieurs manœuvres : frictions, pétrissages, percussions et vibrations qui doivent être réalisées selon un ordre bien précis selon des techniques élaborées au XVII<sup>ème</sup> siècle pour obtenir un résultat proche d'une séance de gymnastique de haut niveau.

# Votre formation massage **Suédois** en **3** temps

---



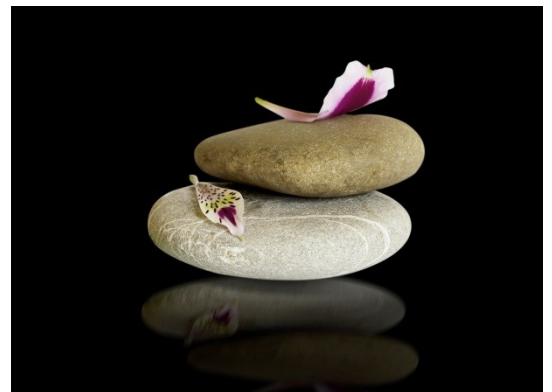
## **Niveau Découverte**

Vous permet d'acquérir les compétences pour **réaliser** un massage **Suédois** d'une durée de **45 min à 1 heure** en suivant un protocole très précis..

## **Niveau Initiation**

Vous serez en mesure de réaliser un massage **Suédois** d'une durée de 1 heure à 1h30 en adaptant totalement le protocole aux besoins de votre client. Ce niveau vous permet d'intégrer les plus grand spa, d'exercer à votre propre compte...

Ce niveau vous permet d'accéder à la **certification « Prime Touch' »**.



## **Niveau Maîtrise**

Le plus **haut niveau de qualification** qui vous permettra de réaliser des protocoles 100% sur mesure en massage **Suédois**. De **coacher** et **d'encadrer la formation** de vos collègues, de devenir le maitre de stage. Elle permet aussi **d'intégrer l'équipe de l'agence Excellence touch'** ou d'être mis en relation avec les établissements prestigieux de beauté et bien être. Ce niveau vous permet d'accéder à la **certification « Expert touch »**.

## Niveau 3 **Maîtrise**

---

### **Objectif :**

Une connaissance parfaite du massage Suédois.

Permettant de réaliser des protocoles 100% sur mesure en massage Suédois.

Elle permet aussi d'intégrer l'équipe de l'agence Excellence touch' ou d'être mis en relation avec les établissements prestigieux de beauté et bien être.

### **Pour Qui :**

Pour tous les diplômés du niveau 2 qui doivent impérativement avoir :

- une excellente présentation.
- une connaissance des règles du savoir-vivre.
- un bon niveau d'anglais.
- le sens du contact avec la clientèle.
- une grande assurance et une bonne capacité d'adaptation.
- une discrétion absolue.

### **Pré requis :**

Validation du 2<sup>e</sup> niveau.

---

## Niveau 3 **Maîtrise** (suite)

---

### **Durée :**

En cours individuel : 14 heures de formation sur 2 jours.

### **Lieu :**

En cours individuels : Nos formations se déroulent en plein cœur de Paris dans un immeuble haussmannien équipé de tout le confort des grands palaces parisiens.

### **Tarif :**

Avec prise en charge 790€, en auto financement 590€.

### **Certification :**

Remise d'une attestation de stage et d'une certification EXPERT Touch'. La plus haute qualification de l'école.

### **Programme :**

Pour le niveau maîtrise le programme de formation est sur mesure. Une maîtrise complète et sur-mesure pour avoir une connaissance pointue de votre massage de prédilection, l'apprentissage se fait en cours individuel totalement sur-mesure.

Exce||ence *Touch'*  
*Training*

Pour aller plus loin dans **l'Excellence**

---

Excellence Touch' Training vous propose ses autres formations

**Valoriser votre image**

**Coiffure**

**Maquillage**

**Manucure**

Pour toutes informations nous contacter au **01.42.08.16.01** ou par mail à **[excellencetraining@gmail.com](mailto:excellencetraining@gmail.com)**

Nous fournissons la totalité du matériel nécessaire à chaque module et limitons à 12 les participants par session.

Siège Social : 2159 avenue Roger Salengro 92370 Chaville -Tél : 01.42.08.16.01  
N° d'agrément formation : 11 92 17533 92

---

Exce||ence *Touch'*  
*Training*