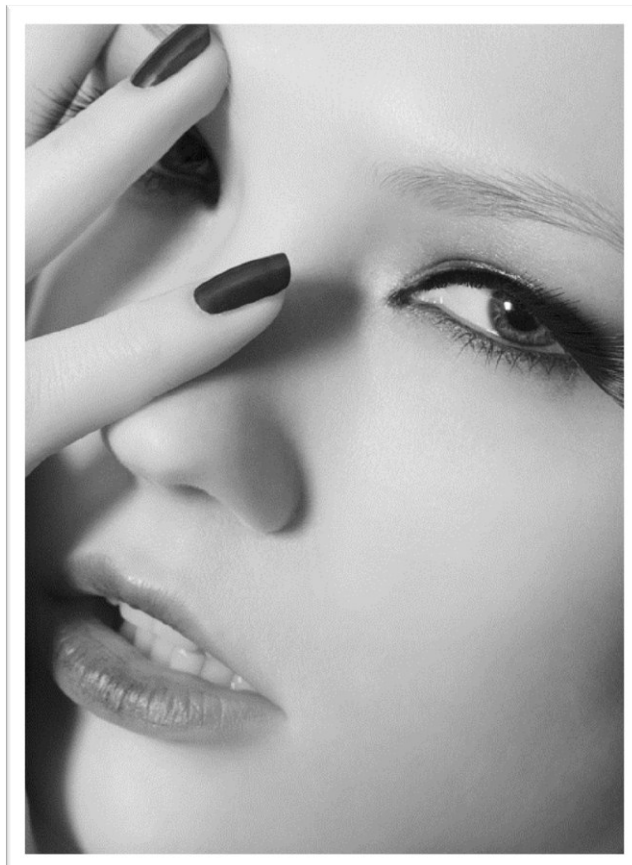


Excellence *Touch'*
Training



Programme Formation

Manucure

Niveau 1 - Découverte

Excellence Touch'
Training

La Manucure

L'Ultime Éléance

Les mains sont les miroirs de l'âme. Elles reflètent le caractère et la personnalité mais aussi l'allure et l'éléance.

Aujourd'hui prendre soin de ses mains et de ses pieds devient un art, un rituel, un besoin. La beauté des mains et des pieds suit les tendances de la mode et demeure un des grands classiques des soins les plus demandés aujourd'hui par une clientèle de plus en plus exigeante sur les techniques et leurs résultats.



Votre formation manucure en **3** temps

Niveau **Découverte**

Vous permet d'acquérir les bases de la technique pour réaliser un soin complet des mains avec une pose de vernis simple.

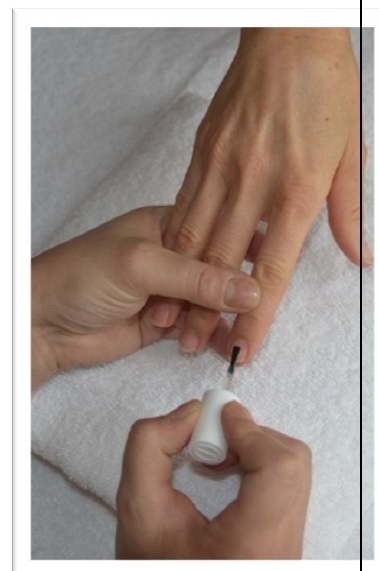
Niveau **Initiation**

Vous serez en mesure de réaliser un soin complet des mains et des pieds : modelage, application d'un gommage et d'un masque en situation professionnelle et en tenant compte des attentes de la cliente. Ce niveau vous permet d'accéder à la **certification « Prime Touch' »**.

Niveau **Maîtrise**

Le plus haut niveau de qualification de l'école qui vous permettra de réaliser des **manucures plus artistiques**, vous laissant une très grande liberté d'interprétation.

Vous laisserez libre cours à **votre créativité** aux grés de vos inspirations. Un parcours sur mesure en **cours individuel** sur 2 jours. Ce niveau vous donne la certification Excellence Touch' « **Expert Touch' »**



Niveau 1 **Découverte**

Objectif :

Acquérir en 3 jours les bases des techniques pour réaliser une manucure complète et une pose de vernis.

Pour Qui :

Pour tous.

Pré requis :

Aucun diplôme n'est exigé pour ce premier niveau.

Durée :

En cours Collectif : 21 heures de formation sur 3 jours.

En cours Individuel : 14 heures de formation sur 2 jours.

Lieu :

Nos formations se déroulent dans des lieux de prestige et d'exception afin de vous initier à la plus exigeante des clientèles celle des grands hôtels et palaces parisiens.

Tarif :

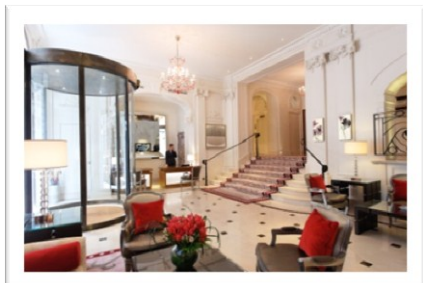
Avec prise en charge 790€, en auto financement 590€.

Certification :

Remise d'une attestation de stage.

1^{ère} Journée

10h à 13h



Accueil et présentation des participants.

- Historique de la manucure.
- Hygiène.
- Rôle de la manucure.

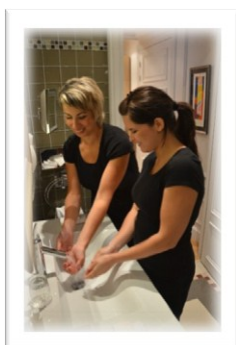
Pause cosy

- Démonstration réalisation par le formateur d'une manucure de niveau 1 que vous serez en mesure de réaliser à la fin de la formation.
- **Exercices de mise en pratique**

13h à 14h

Pause déjeuner (non prise en charge)

14h à 18h



- Etude et analyse des techniques d'application de tous les produits de manucure (soin émollient, huile cuticule, pieds de biche, limes, coupe ongle, pinces à ongles, base, vernis, top coat..).
- L'ordre d'application des produits.
- **Exercices de mise en pratique**

Pause cosy

- **Exercices de mise en pratique**

2^{ème} Journée

10h à 13h



- Révision et évaluation des acquis de la veille par un test pratique et théorique par un QCM
- Présentation du matériel et le rôle de chaque accessoire.
- Déroulement de la manucure
- **Exercices de mise en pratique**

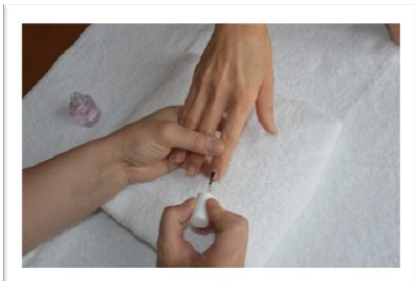
Pause cosy

- **Exercices de mise en pratique**

13h à 14h

Pause déjeuner (non prise en charge)

14h à 18h



- **Exercices de mise en pratique :**
le but est de mémoriser l'ordre d'application des produits, de commencer à exercer sa main avec différentes techniques.

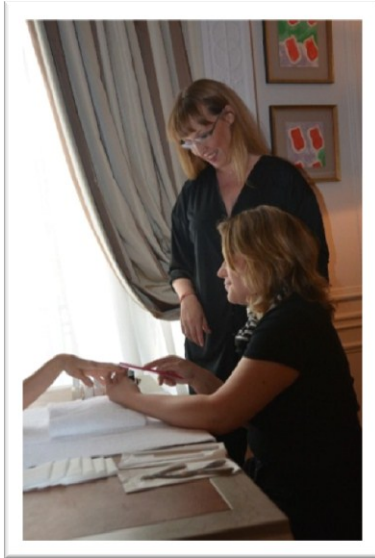
Pause cosy

- **Exercices de mise en pratique**

3^{ème} Journée

10h à 13h

La théorie du manucure niveau Découverte doit être intégrée à ce stade.



- **Toute cette journée de formation est basée sur une pratique intensive. Travail par binôme tournant : chaque participant pratique sur 8 modèles différents.**

Pause cosy

Partie intégrante de votre formation manucure. Temps de repos et d'échanges avec votre formateur pour vous parler de ses expériences concrètes sur le terrain et vous donner ses conseils personnalisés en fonction de vos objectifs.

13h à 14h

Pause déjeuner (non prise en charge)

14h à 18h

- **Réalisation d'un test manucure de mise en beauté de niveau Découverte en 2 groupes**

Pause cosy

Exce||ence *Touch'*
Training

Pour aller plus loin dans **l'Excellence**

Excellence Touch' Training vous propose ses autres formations

Valoriser votre image

Massages

Maquillage

Coiffure

Pour toutes informations nous contacter au **01.42.08.16.01** ou par mail à **excellencetraining@gmail.com**

Nous fournissons la totalité du matériel nécessaire à chaque module et limitons à 12 les participants par session.

Siège Social : 2159 avenue Roger Salengro 92370 Chaville-Tél : 01.42.08.16.01
N° d'agrément formation : 11 92 17533 92

Excellence Touch'
Training