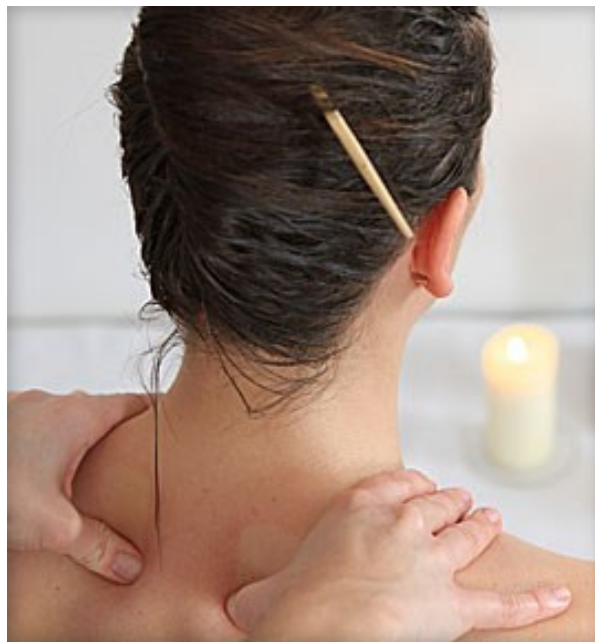


Exce||ence *Touch'*
Training



Programme Formation

Massage Crânien

Niveau 2 **Initiation**

Exce||ence *Touch'*
Training

Le massage Crânien

Un voyage de paix et d'harmonie

Pour équilibrer, harmoniser, libérer les tensions...

Le protocole enseigné par **Gilda** est un condensé de 3 techniques, grâce à sa formation aux 4 coins du monde et ses années de pratique professionnelle elle propose d'apprendre un soin un soin complet et riche.

Ce massage est doux et dynamique sans manipulation.

Il existe plusieurs sortes de massage crânien:

Le Shirotchampi, massage indien du crâne est adapté à tous (personnes âgées, enfants agités, cadres surmenés, étudiants soumis au stress...) Inutile de se déshabiller et l'utilisation d'huile est facultative. Une simple chaise suffit à pratiquer cette technique. Il se veut rassurant pour les personnes peu habituées au massage. Il favorise la concentration et redonne de l'énergie.

Le Pijat kepala : Ce Massage indonésien du cuir chevelu fait parti des rituels de beauté Balinais. Crâne, nuque, haut du dos, bras, mains rien n'est négligé pour le plus grand bien-être.

Une crème capillaire spécifique à la nature des cheveux est appliquée méthodiquement en respectant des mouvements lents et profonds...Il charme par sa gestuelle enveloppante divinement décontractante.

Le Shirodara est l'une des nombreuses techniques de massage de l'Ayurveda, la technique ancestrale utilise de l'huile de sésame tiède s'écoulant sur le front.

Pour adapter cette technique aux exigences modernes et pouvoir le réaliser facilement dans divers endroits on peut remplacer l'huile de sésame par de l'eau florale grâce à l'appareil «Cristalmind» Particulièrement indiqué pour apaiser le mental et évacuer le stress, il calme l'esprit lorsque les idées se bousculent.

Votre formation massage Crânien de Gilda Manigold en 3 temps



Niveau Découverte

Vous permet d'acquérir les compétences pour réaliser un massage Crânien d'une durée de 45 min à 1 heure en suivant un protocole très précis.

Niveau Initiation

Vous serez en mesure de réaliser un massage Crânien d'une durée de 1 heure à 1h30 en adaptant totalement le protocole aux besoins de votre client. Ce niveau vous permet d'intégrer les plus grand spa, d'exercer à votre propre compte...

Ce niveau vous permet d'accéder à la certification « Prime Touch' ».

Niveau Maîtrise

Le plus haut niveau de qualification qui vous permettra de réaliser des protocoles 100% sur mesure en massage Crânien. De coacher et d'encadrer la formation de vos collègues, de devenir le maître de stage. Elle permet aussi d'intégrer l'équipe de l'agence Excellence touch' ou d'être mis en relation avec les établissements prestigieux de beauté et bien être. Ce niveau vous permet d'accéder à la certification « Expert touch ».

Niveau 2 **Initiation**

Objectif :

Réaliser un protocole de bien-être et de détente de maximum 1 heure à 1h30 dans le cadre d'une séance d'un massage Crânien. Le but est d'enrichir le premier niveau via des techniques supplémentaires plus précises ainsi qu'un travail sur le visage. Il permet d'élargir les techniques déjà maîtrisées, d'autres protocoles autour du crâne (shirotsampi, réflexologie crânienne, shirodara...) dont nous verrons la définition et les techniques clés.

Perfectionner ses différentes postures de travail.

Pour Qui :

Pour tous, après avoir suivi et validé le niveau Découverte de la formation massage Crânien.

Pré requis :

Aucun diplôme n'est exigé pour ce deuxième niveau, seule la Validation du 1^{er} niveau.

Durée :

En cours Collectif : 21 heures de formation sur 3 jours.

En cours individuel : 14 heures de formation sur 2 jours.

Lieu :

En cours collectifs : Nos formations se déroulent dans des lieux de prestige et d'exception afin de vous initier à la plus exigeante des clientèles celle des grands hôtels et palaces parisiens.

En cours individuels : Nos formations se déroulent en plein cœur de Paris dans un immeuble haussmannien équipé de tout le confort des grands palaces parisiens.

Tarif :

Avec prise en charge 790€, en auto financement 590€.

Certification :

Remise d'une attestation de stage

1^{ère} Journée

10h à 13h



Accueil et présentation des participants.

- *Origines du massage Crânien.*
- *Fondamentaux et bienfaits du massage Crânien.*
- *Anatomie des zones concernées par le massage Crânien.*

- **Exercices de mise en pratique**

Pause cosy

- Démonstration par le formateur d'un massage crânien de niveau 2 que vous serez en mesure de réaliser à la fin de la formation.

- **Exercices de mise en pratique**

13h à 14h

Pause déjeuner (non prise en charge)

14h à 18h



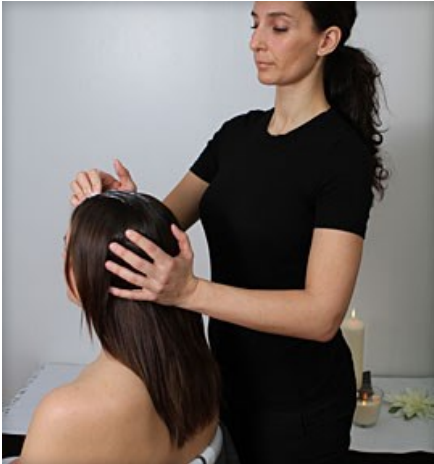
- *Démonstration séquencé (zone par zone)*
- **Exercices de mise en pratique**

Pause cosy

- **Exercices de mise en pratique**

2^{ème} Journée

10h à 13h



Révision et évaluation des acquis de la veille par un test pratique et théorique par un QCM

Postures à adopter pour le masseur.
Appréhender l'importance de la respiration.

Exercices de mise en pratique

Pause cosy

Exercices de mise en pratique

13h à 14h

Pause déjeuner (non prise en charge)

14h à 18h



- Fin de la première partie de l'atelier pratique dont le but est de mémoriser la gestuel, le positionnement du client et du masseur, la distance exacte à respecté, la puissance des pressions...

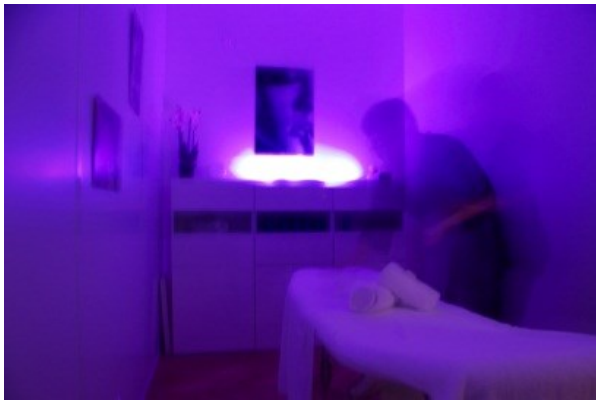
• **Exercices de mise en pratique**

• **Pause cosy**

3^{ème} Journée

10h à 13h

La théorie du massage crânien de niveau Initiation doit être intégrée à ce stade.



- **Toute cette journée de formation est basée sur une pratique intensive. Travail par binôme tournant : chaque participant pratique sur différents modèles**

Pause cosy

Partie intégrante de votre formation en Massage crânien. Temps de repos et d'échanges avec votre formateur pour vous parler de ses expériences concrètes sur le terrain et vous donner ses conseils personnalisés en fonction de vos objectifs.

13h à 14h

Pause déjeuner (non prise en charge)

14h à 18h

- **Réalisation d'un test en massage crânien de niveau Initiation**

Pause cosy

Exce||ence *Touch'*
Training

Pour aller plus loin dans **l'Excellence**

Excellence Touch' Training vous propose ses autres formations

Valoriser votre image

Coiffure

Maquillage

Manucure

Pour toutes informations nous contacter au **01.42.08.16.01** ou par mail à **excellencetraining@gmail.com**

Nous fournissons la totalité du matériel nécessaire à chaque module et limitons à 12 les participants par session.

Siège Social : 2159 avenue Roger Salengro 92370 Chaville -Tél : 01.42.08.16.01
N° d'agrément formation : 11 92 17533 92

Exce||ence *Touch'*
Training