

Exce||ence *Touch'* *Training*



Programme Formation **Massage signature** Niveau **I**nitiation

Le massage Signature

L'Excellence touch'

Relaxation profonde Libérer les tensions

Elisabeth Nado a mis au point ce **massage d'Excellence** en utilisant **sa maîtrise** des pratiques des différents massages et ses 15 années d'expérience **pour créer un protocole** qui offre une expérience de détente unique et de bien être total.

Réalisé avec des huiles de hautes qualités, il commence par **des effleurages doux, enveloppants et relaxants**, les manœuvres s'enchaînent et **s'intensifient** pour **soulager des tensions plus profondes**.



Votre formation massage **Signature** d'**Elisabeth Nado** en **3 temps**



Niveau Découverte

Vous permet d'acquérir les compétences pour réaliser un massage **Signature** d'une durée de **45 min à 1 heure** en suivant un protocole très précis..

Niveau Initiation

Vous serez en mesure de réaliser un massage **Signature** d'une durée de 1 heure à 1h30 en adaptant totalement le protocole aux besoins de votre client. Ce niveau vous permet d'intégrer les plus grand spa, d'exercer à votre propre compte...

Ce niveau vous permet d'accéder à la **certification « Prime Touch' »**.

Niveau Maîtrise

Le plus **haut niveau de qualification** qui vous permettra de réaliser des protocoles 100% sur mesure en massage **Signature**. De **coacher** et **d'encadrer la formation** de vos collègues, de devenir le maitre de stage. Elle permet aussi **d'intégrer l'équipe de l'agence Excellence touch'** ou d'être mis en relation avec les établissements prestigieux de beauté et bien être. Ce niveau vous permet d'accéder à la **certification « Expert touch' »**.

Niveau 2 **Initiation**

Objectif :

Réaliser un protocole de bien-être et de détente de maximum 1 heure à 1h30 dans le cadre d'une séance d'un massage Signature. Le but est d'enrichir le premier niveau via des techniques supplémentaires plus précises ainsi qu'un travail sur le visage. Il permet d'élargir les techniques déjà maîtrisées, d'autres protocoles de relaxation.

Nous perfectionnerons les différentes postures de travail.

Pour Qui :

Pour tous, après avoir suivi et validé le niveau Découverte de la formation Signature.

Pré requis :

Aucun diplôme n'est exigé pour ce deuxième niveau, seule la Validation du 1^{er} niveau.

Durée :

En cours Collectif : 21 heures de formation sur 3 jours.

En cours individuel : 14 heures de formation sur 2 jours.

Lieu :

En cours collectifs : Nos formations se déroulent dans des lieux de prestige et d'exception afin de vous initier à la plus exigeante des clientèles celle des grands hôtels et palaces parisiens.

En cours individuels : Nos formations se déroulent en plein cœur de Paris dans un immeuble haussmannien équipé de tout le confort des grands palaces parisiens.

Tarif :

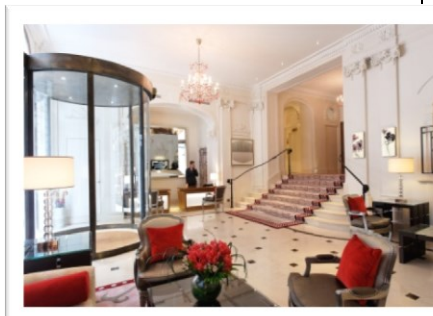
Avec prise en charge 790€, en auto financement 590€.

Certification :

Remise d'une attestation de stage et la certification Prime Touch'

1^{ère} Journée

10h à 13h



Accueil et présentation des participants.
Introduction au deuxième niveau du modelage à l'huile par des révisions sur la théorie du protocole par un QCM

- *Fondamentaux et bienfaits du massage Signature.*
- *Savoir créer l'Ambiance.*
- **Exercices de mise en pratique**

Pause cosy

- Démonstration par le formateur d'un massage Signature de niveau 2 que vous serez en mesure de réaliser à la fin de la formation.
- **Exercices de mise en pratique**

13h à 14h

Pause déjeuner (non prise en charge)

14h à 18h



- *Démonstration séquenté (zone par zone)*
- **Exercices de mise en pratique**

Pause cosy

- **Exercices de mise en pratique**

2^{ème} Journée

10h à 13h



Révision et évaluation des acquis de la veille par un test pratique et théorique par un QCM

Postures à adopter pour le masseur.
Appréhender l'importance de la respiration.

Différentes pression liés au niveau s'initier de pratique.

Détails et apprentissage des différentes manœuvres possible sur le visage et le crâne.

Exercices de mise en pratique

Pause cosy

Exercices de mise en pratique

13h à 14h

Pause déjeuner (non prise en charge)

14h à 18h



- Fin de la première partie de l'atelier pratique dont le but est de mémoriser la gestuel, le positionnement du client et du masseur, la distance exacte a respecté, la puissance des pressions...

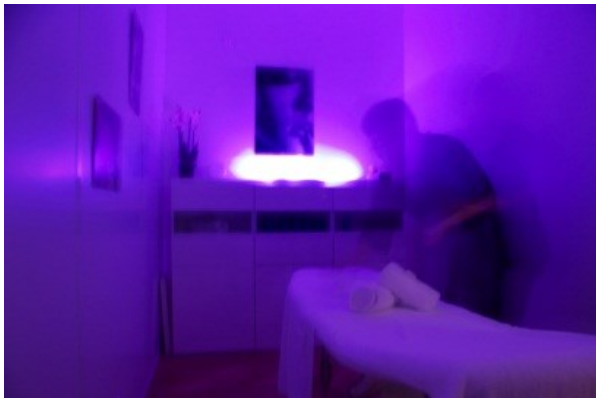
• **Exercices de mise en pratique**

• **Pause cosy**

3^{ème} Journée

10h à 13h

La théorie du massage crânien de niveau Initiation doit être intégrée à ce stade.



- **Toute cette journée de formation est basée sur une pratique intensive. Travail par binôme tournant : chaque participant pratique sur différents modèles**

Pause cosy

Partie intégrante de votre formation en Massage Signature. Temps de repos et d'échanges avec votre formateur pour vous parler de ses expériences concrètes sur le terrain et vous donner ses conseils personnalisés en fonction de vos objectifs.

13h à 14h

Pause déjeuner (non prise en charge)

14h à 18h

- **Réalisation d'un test en massage Signature de niveau Initiation**

Pause cosy

Exce||ence *Touch'*
Training

Pour aller plus loin dans **l'Excellence**

Excellence Touch' Training vous propose ses autres formations

Valoriser votre image

Coiffure

Maquillage

Manucure

Pour toutes informations nous contacter au **01.42.08.16.01** ou par mail à **excellencetraining@gmail.com**

Nous fournissons la totalité du matériel nécessaire à chaque module et limitons à 12 les participants par session.

Siège Social : 2159 avenue Roger Salengro 92370 Chaville -Tél : 01.42.08.16.01
N° d'agrément formation : 11 92 17533 92

Exce||ence *Touch'*
Training